

**LINEA DIVISORIA INTERNACIONAL
TERRESTRE**

TRAZADA DE CONFORMIDAD CON EL TRATADO DE 1970

Roberto F. Salmon Gasteo

ROBERTO F. SALMON GASTELO
COMISIONADO DE MEXICO



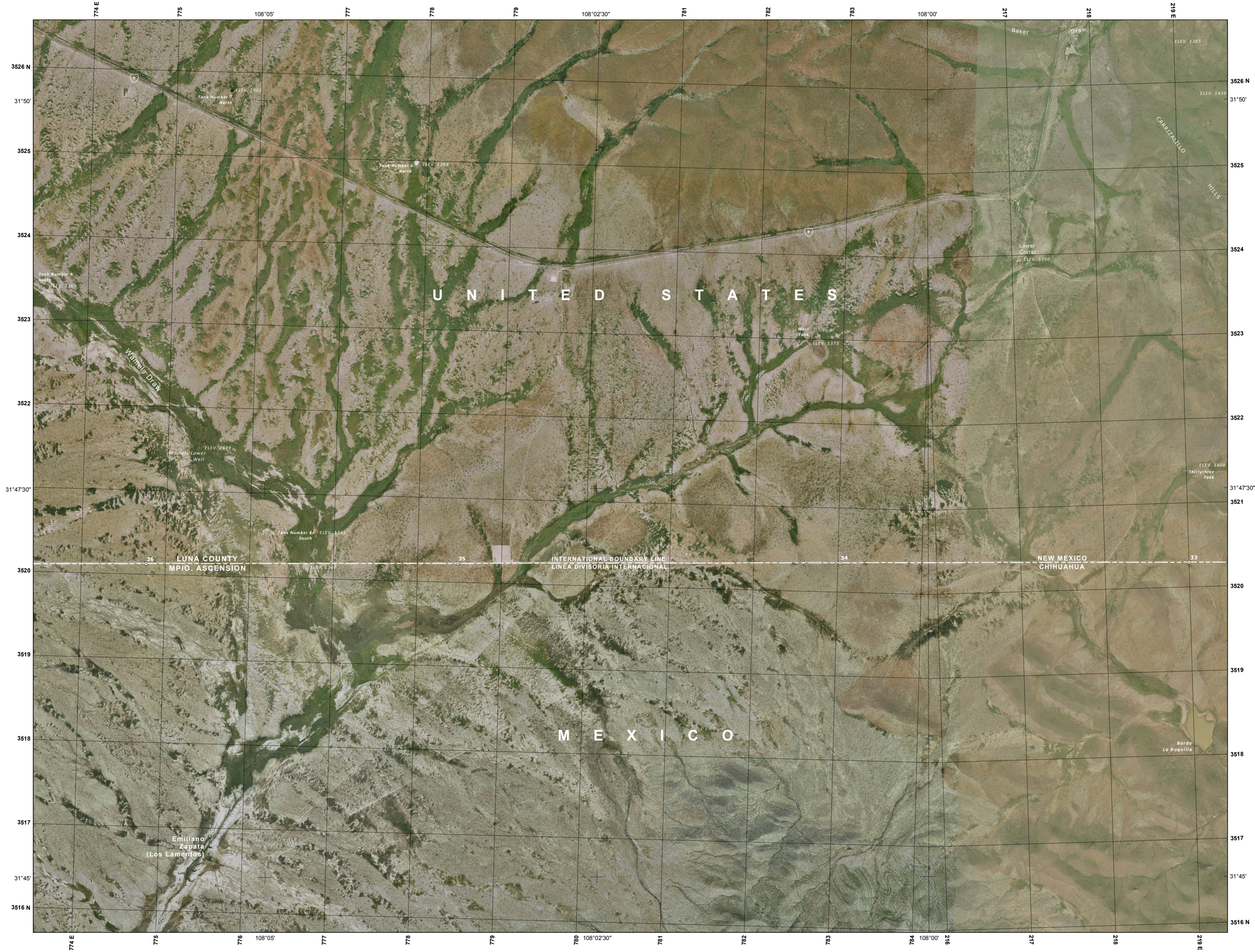
WEST OF CARRIZALILLO HILLS / EMILIANO ZAPATA
2012

**INTERNATIONAL LAND
BOUNDARY**

DELINEATED IN ACCORDANCE WITH THE TREATY OF 1970

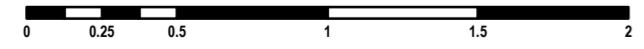
Edward Drusna

EDWARD DRUSNA
COMMISSIONER OF THE UNITED STATES



PROYECCION UNIVERSAL TRANSVERSA DE MERCATOR

CUADRICULA UNIVERSAL TRANSVERSA DE MERCATOR
A CADA KILOMETRO, ZONA 12 Y 13
DATUM HORIZONTAL NAD 83
ESTE FOTOMAPA CON IMAGEN A COLOR
SE FORMO CON FOTOGRAFIAS AEREAS
TOMADAS EN 2008 - 2009 POR NGA
BASE TOPONIMICA BINACIONAL POR INEGI - USGS
EDICION CARTOGRAFICA POR INEGI

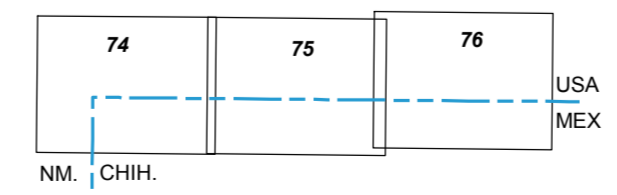


Escala 1 : 25 000
ESCALA EN KILOMETROS
ELEVACIONES EN METROS



2008 MAGNETIC NORTH DECLINATION 9° 42' E
UTM GRID DECLINATION 1° 34' W
ANNUAL MAGNETIC VARIATION 0° 6' W
DECLINACION DEL NORTE MAGNETICO PARA 2008 9° 42' E
DECLINACION DE LA CUADRICULA UTM 1° 34' W
VARIACION MAGNETICA ANUAL 0° 6' W

**ADJOINING COLOR IMAGE PHOTOMAP
LIMITROFES DE LOS FOTOMAPAS CON IMAGEN A COLOR**



MAP LOCATION
MAPA DE LOCALIZACION

UNIVERSAL TRANSVERSE MERCATOR PROJECTION

UNIVERSAL TRANSVERSE MERCATOR
IN KILOMETERS GRID, ZONE 12 AND 13
HORIZONTAL DATUM NAD 83
THIS COLOR IMAGE PHOTOMAP WAS PREPARED
FROM AERIAL PHOTOGRAPHS
TAKEN IN 2008 - 2009 BY NGA
BINATIONAL TOPONYMIC BASE BY USGS - INEGI
CARTOGRAPHIC EDITING BY INEGI



Scale 1 : 25 000
SCALE IN FEET
ELEVATION IN METERS