

**LINEA DIVISORIA INTERNACIONAL  
TERRESTRE**

TRAZADA DE CONFORMIDAD CON EL TRATADO DE 1970

*R. Salas*

ROBERTO F. SALMON CASTELO  
COMISIONADO DE MEXICO



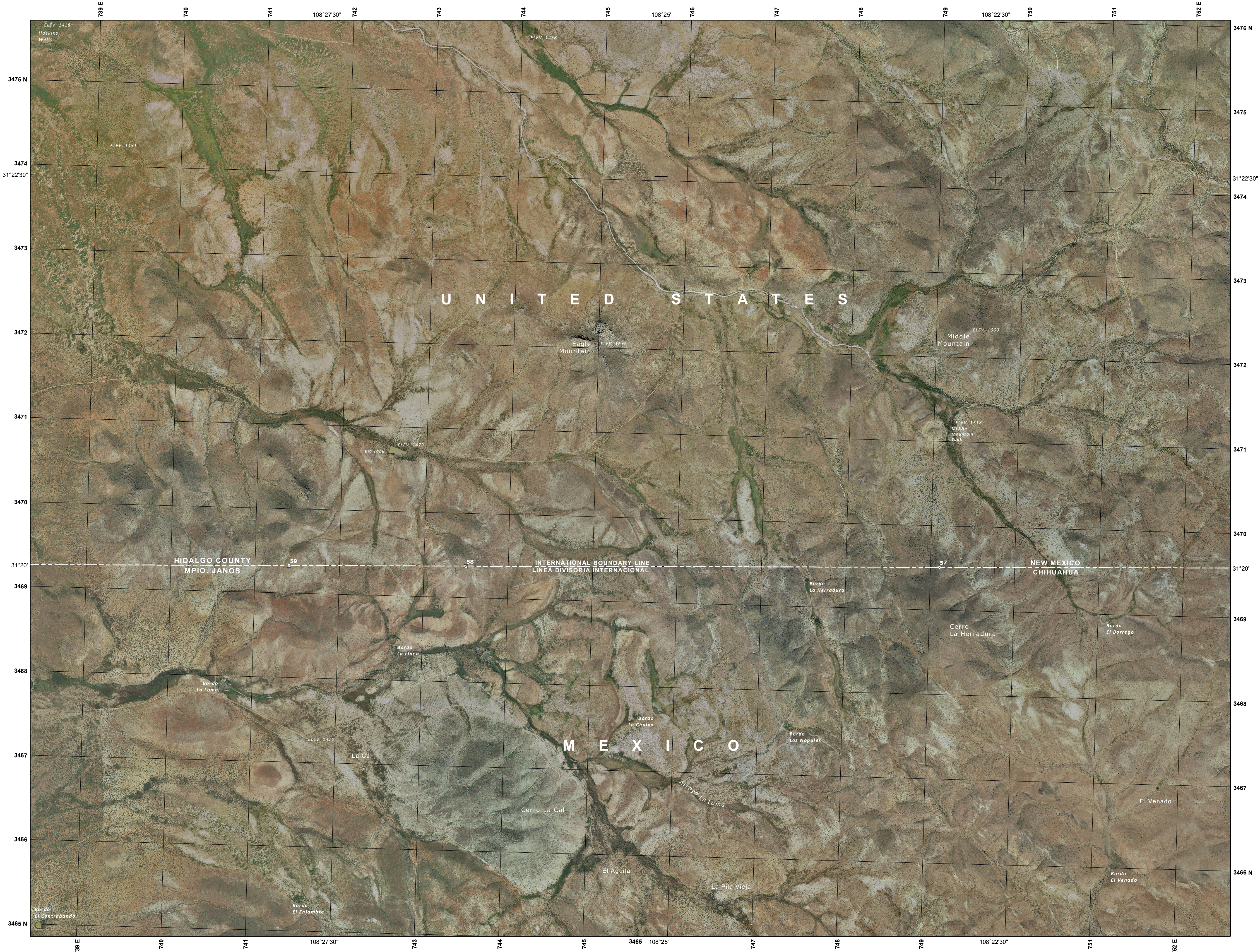
**EAST OF ANTELOPE WELLS PORT OF ENTRY / CERRO LA HERRADURA**  
2012

**INTERNATIONAL LAND  
BOUNDARY**

DELINEATED IN ACCORDANCE WITH THE TREATY OF 1970

*E. Drusna*

EDWARD DRUSNA  
COMMISSIONER OF THE UNITED STATES

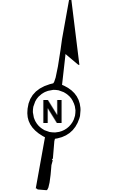


**PROYECCION UNIVERSAL TRANSVERSA DE MERCATOR**

CUADRICULA UNIVERSAL TRANSVERSA DE MERCATOR  
A CADA KILOMETRO, ZONA 12  
DATUM HORIZONTAL NAD 83  
ESTE FOTOMAPA CON IMAGEN A COLOR  
SE FORMO CON FOTOGRAFIAS AEREAS  
TOMADAS EN 2008 - 2009 POR NGA  
BASE TOPONIMICA BINACIONAL POR INEGI - USGS  
EDICION CARTOGRAFICA POR INEGI

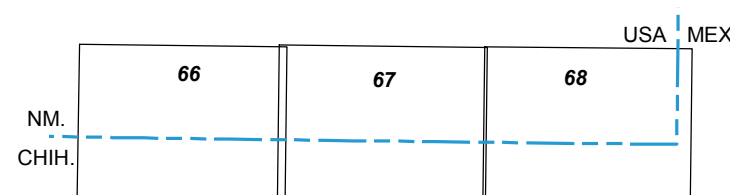


**Escala 1 : 25 000**  
ESCALA EN KILOMETROS  
ELEVACIONES EN METROS



2008 MAGNETIC NORTH DECLINATION 9° 47' E  
UTM GRID DECLINATION 1° 21' W  
ANNUAL MAGNETIC VARIATION 0° 6' W  
DECLINACION DEL NORTE MAGNETICO PARA 2008 9° 47' E  
DECLINACION DE LA CUADRICULA UTM 1° 21' W  
VARIACION MAGNETICA ANUAL 0° 6' W

**ADJOINING COLOR IMAGE PHOTOMAP  
LIMITROFES DE LOS FOTOMAPAS CON IMAGEN A COLOR**



MAP LOCATION  
MAPA DE LOCALIZACION

**UNIVERSAL TRANSVERSE MERCATOR PROJECTION**

UNIVERSAL TRANSVERSE MERCATOR  
IN KILOMETERS GRID, ZONE 12  
HORIZONTAL DATUM NAD 83  
THIS COLOR IMAGE PHOTOMAP WAS PREPARED  
FROM AERIAL PHOTOGRAPHS  
TAKEN IN 2008 - 2009 BY NGA  
BINATIONAL TOPONYMIC BASE BY USGS - INEGI  
CARTOGRAPHIC EDITING BY INEGI



**Scale 1 : 25 000**  
SCALE IN FEET  
ELEVATION IN METERS