

COMISION INTERNACIONAL DE LIMITES Y AGUAS  
ENTRE MEXICO Y LOS ESTADOS UNIDOS

## LINEA DIVISORIA INTERNACIONAL TERRESTRE

TRAZADA DE CONFORMIDAD CON EL TRATADO DE 1970

*R. Salmon*

ROBERTO F. SALMON CASTELO  
COMISIONADO DE MEXICO



LOCHIEL / LA NORIA  
2012

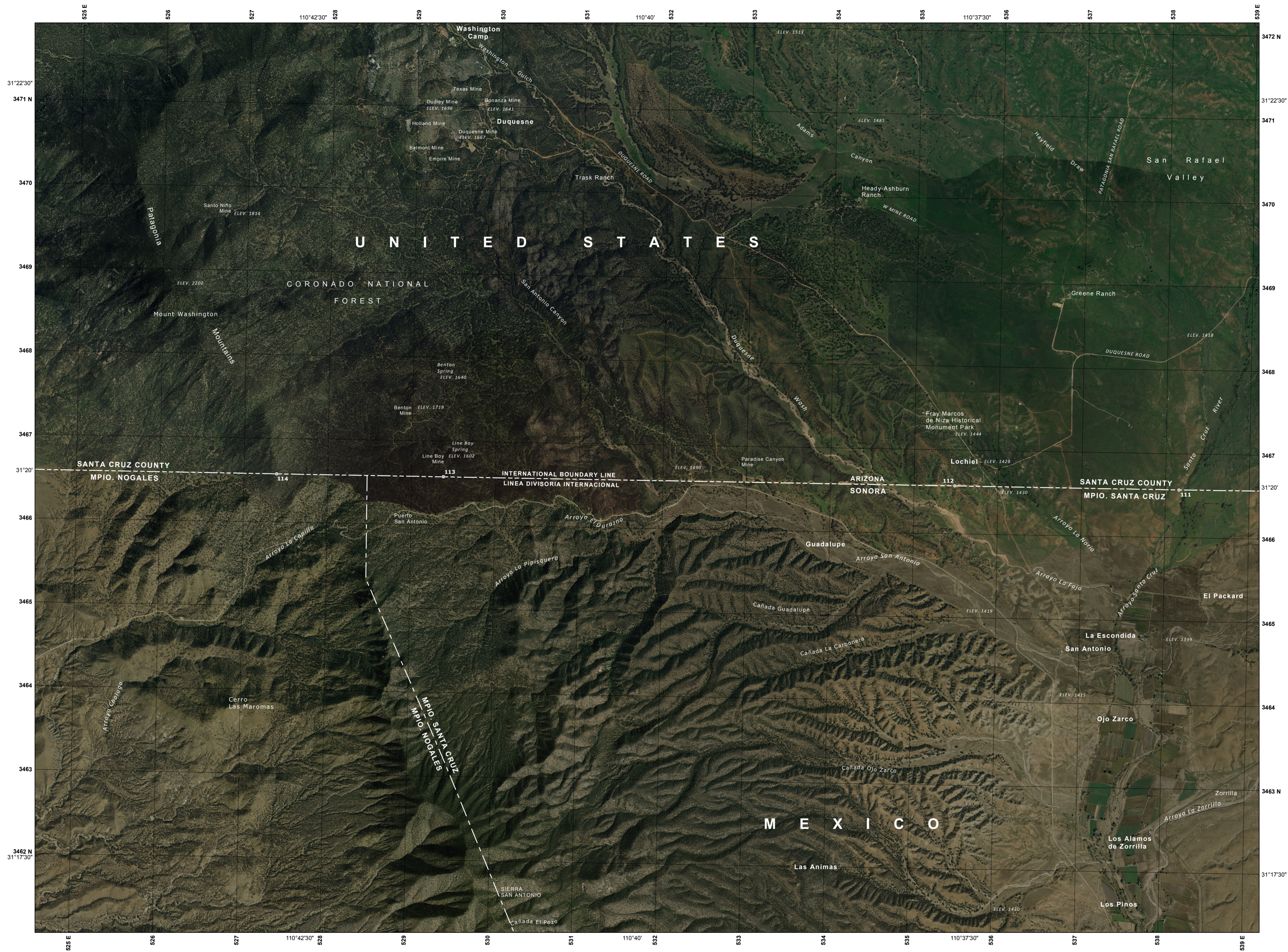
INTERNATIONAL BOUNDARY AND WATER COMMISSION  
UNITED STATES AND MEXICO

## INTERNATIONAL LAND BOUNDARY

DELINEATED IN ACCORDANCE WITH THE TREATY OF 1970

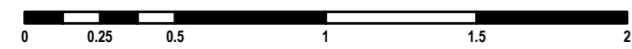
*E. Drusina*

EDWARD DRUSINA  
COMMISSIONER OF THE UNITED STATES



### PROYECCION UNIVERSAL TRANSVERSA DE MERCATOR

CUADRICULA UNIVERSAL TRANSVERSA DE MERCATOR  
A CADA KILOMETRO, ZONA 12  
DATUM HORIZONTAL NAD 83  
ESTE FOTOMAPA CON IMAGEN A COLOR  
SE FORMO CON FOTOGRAFIAS AEREAS  
TOMADAS EN 2008 - 2009 POR NGA  
BASE TOPONIMICA BINACIONAL POR INEGI - USGS  
EDICION CARTOGRAFICA POR INEGI



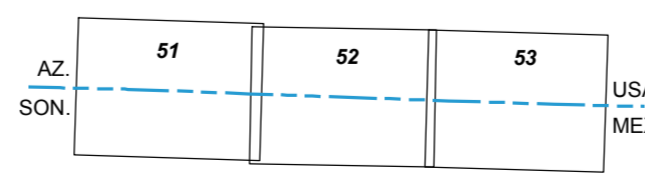
**Escala 1 : 25 000**

ESCALA EN KILOMETROS  
ELEVACIONES EN METROS



2008 MAGNETIC NORTH DECLINATION 10° 30' E  
UTM GRID DECLINATION 0° 10' W  
ANNUAL MAGNETIC VARIATION 0° 6' W  
DECLINACION DEL NORTE MAGNETICO PARA 2008 10° 30' E  
DECLINACION DE LA CUADRICULA UTM 0° 10' W  
VARIACION MAGNETICA ANUAL 0° 6' W

ADJOINING COLOR IMAGE PHOTOMAP  
LIMITROFES DE LOS FOTOMAPAS CON IMAGEN A COLOR



MAP LOCATION  
MAPA DE LOCALIZACION

### UNIVERSAL TRANSVERSE MERCATOR PROJECTION

UNIVERSAL TRANSVERSE MERCATOR  
IN KILOMETERS GRID, ZONE 12  
HORIZONTAL DATUM NAD 83  
THIS COLOR IMAGE PHOTOMAP WAS PREPARED  
FROM AERIAL PHOTOGRAPHS  
TAKEN IN 2008 - 2009 BY NGA  
BINATIONAL TOPONYMIC BASE BY USGS - INEGI  
CARTOGRAPHIC EDITING BY INEGI



**Scale 1 : 25 000**

SCALE IN FEET  
ELEVATION IN METERS